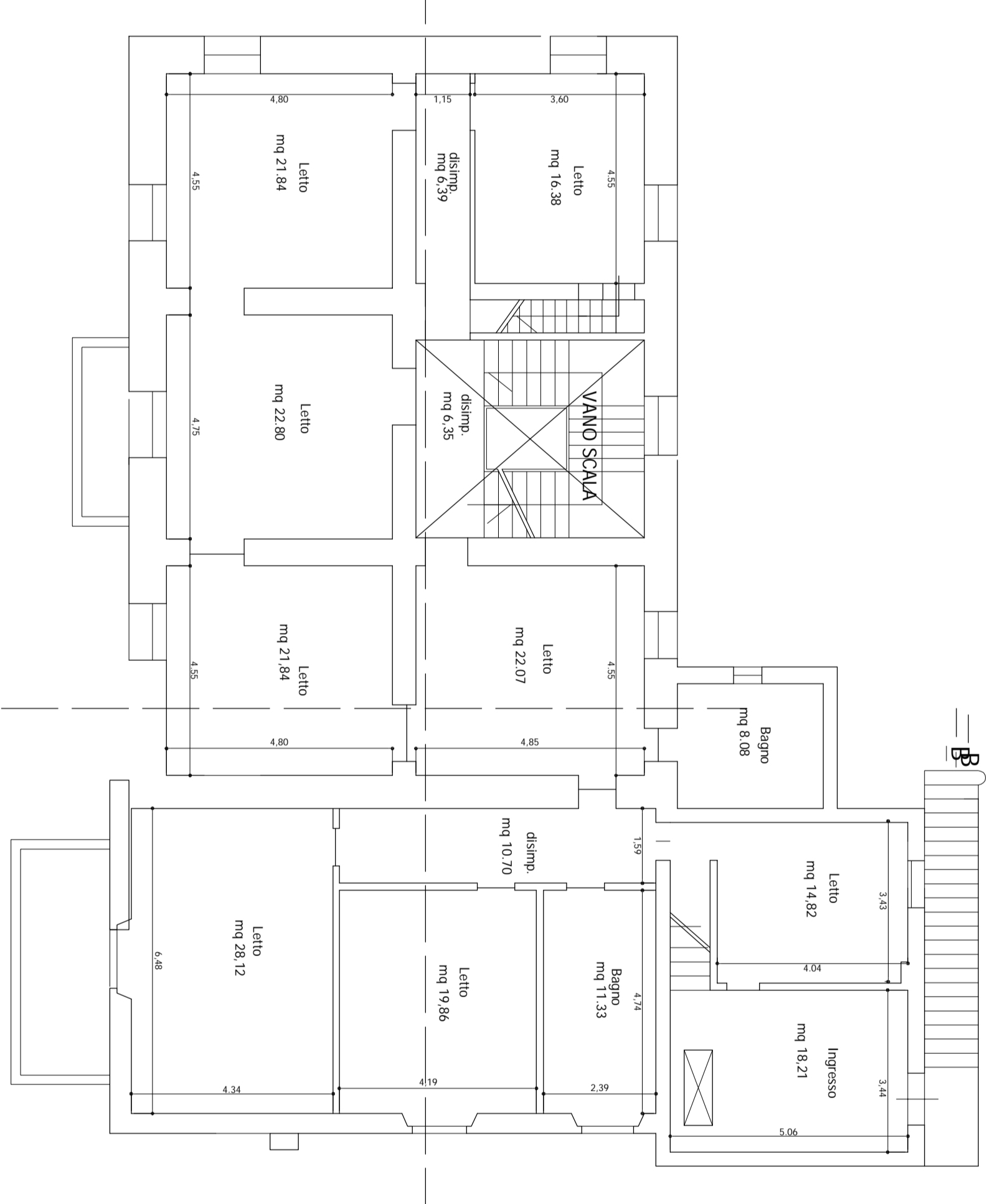
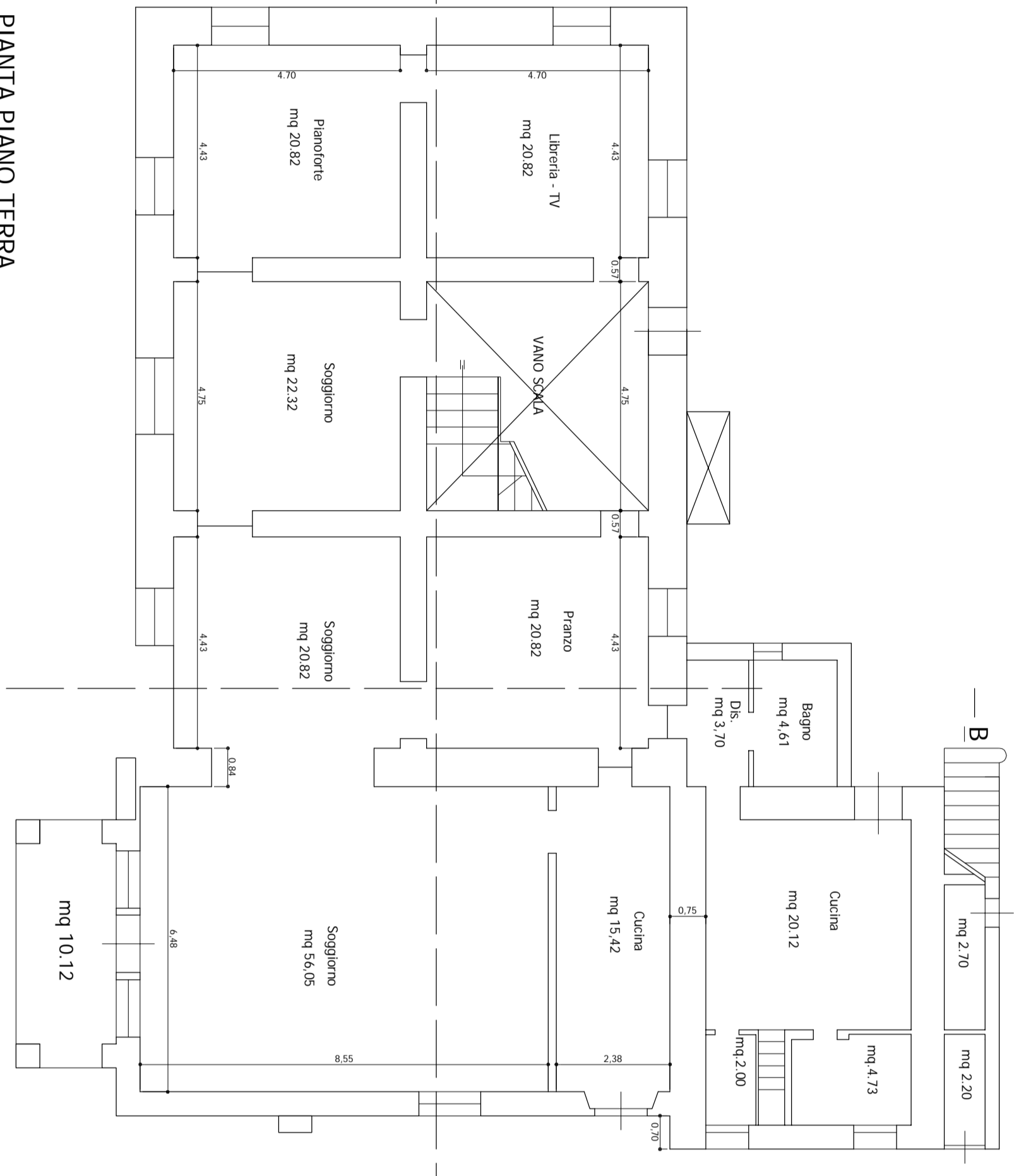
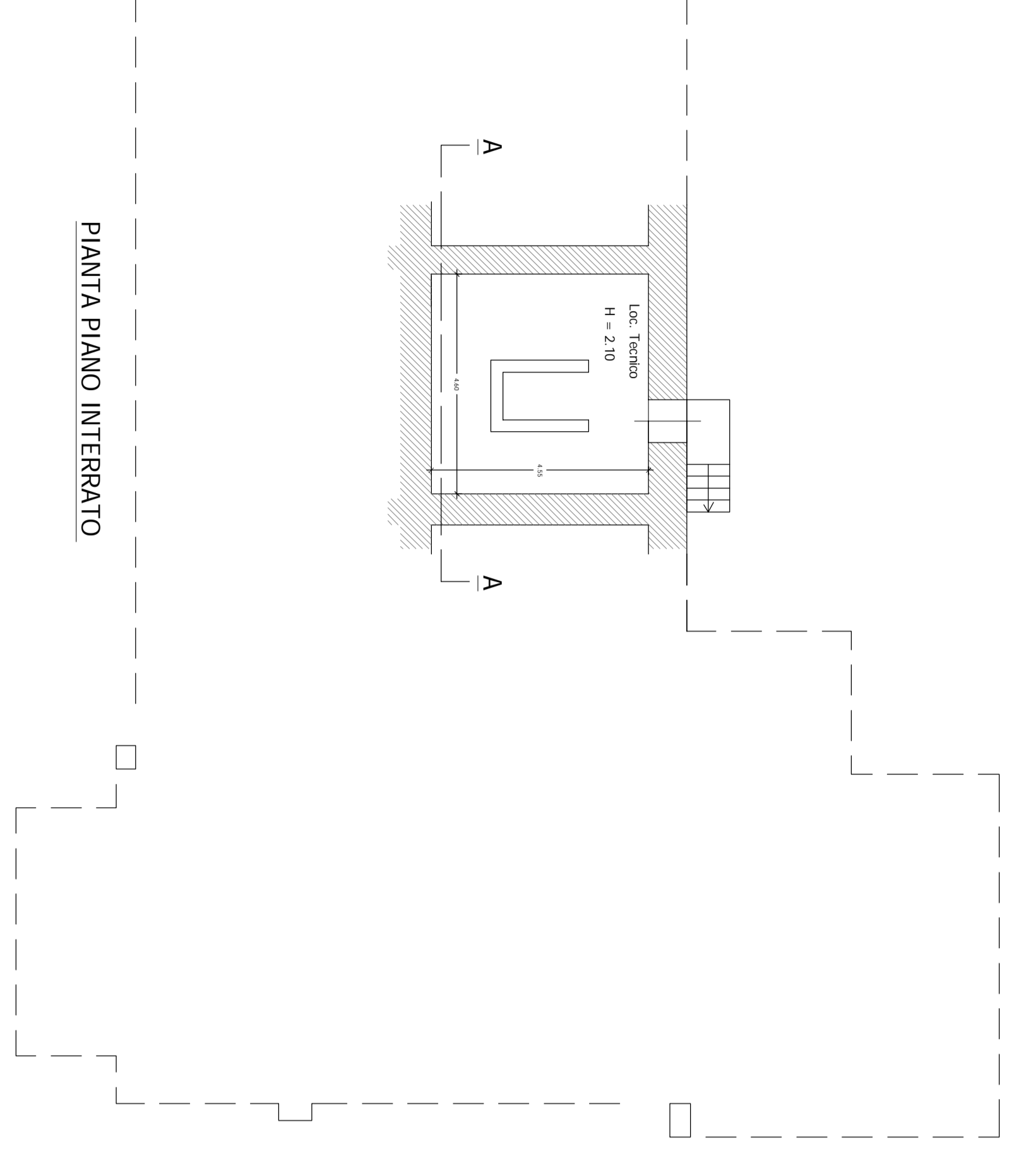


- LEGENDA**
- Limite di proprietà
  - A-B-C-D-Villa (Licenza Edilizia n.2620 del 10.03.1956)
  - A contorno del fabbricato originale
  - B aggiunta (accatastamento del 1939)
  - C ampliamento del 1956
  - D scala esterna



<b>ROSETO DEGLI ABRUZZI</b> Via Tiziano di S. Angelo		DATA AGOSTO 2022
<b>PROGETTO:</b> PIANO DI RECUPERO DI INIZIATIVA PRIVATA IN VIAMANTE ALLE VIA DEL PING VENTINE PART. 251 SOTTOSUA P.21 CON RECUPERO E VALORIZZAZIONE VILLA PARES E CANTIERE SOTTOSUA P.21 CON RECUPERO E VALORIZZAZIONE VILLA PARES E CANTIERE FABBRICATI ESISTENTI DELIBERA DI G.C. N. 280 DEL 17/09/2021		TAVOLA <b>2</b>
<b>COMMITTENTE:</b> ABBA SRL		SCALE: <b>REV.1</b> 1:100
<b>DISEGNO:</b> FABBRICATO AB-CD (ESISTENTE)		
<b>PROGETTISTI</b> Geom. Franco Di Bonaventura Via Bonaventura 27 Roseto degli Abruzzi (TE) tel. 085 2829510		<b>PROGETTISTI</b> Dat. Ing. Vittorio Ciaioni Via Panormo 6 Roseto degli Abruzzi (TE) tel. 085 2829510



**SUPERFICI UTILI ESISTENTI**

[CORPO D] - FABBRICATO ORIGINALE (DA RISTRUTTURARE)	MQ. 108,80
- PIANO TERRA (P.M. 3.78)	MQ. 108,80
- PIANO PRIMO (P.M. 4.15)	MQ. 111,32
- PIANO PRIMO (P.M. 4.15)	MQ. 111,32
RICALCOLO ALTEZZA (3,8x3,80x11,13x2,70)=	MQ. 35,45
RICALCOLO ALTEZZA (3,8x3,80x11,13x2,70)=	MQ. 35,45
- SOTTOTETTO (LUNGI PARAMETRI) P.M5 (60% di mq. 14,88)	MQ. 8,62
[CORPO B,C,D] - AGGIUNTE AL CORPO PRINCIPALE (OGGETTO DI DEMOLIZIONE)	MQ. 366,00
[CORPO A] - CORPO A	MQ. 366,00
[CORPO B,C,D] - AGGIUNTE AL CORPO PRINCIPALE (OGGETTO DI DEMOLIZIONE)	MQ. 111,32
- PIANO TERRA (P.M. 4.25)	MQ. 111,32
RICALCOLO ALTEZZA (4,25x3,80x11,13x2,70)=	MQ. 51,63
- PIANO PRIMO (P.M. 4.15)	MQ. 113,20
RICALCOLO ALTEZZA (4,15x3,80x11,13x2,70)=	MQ. 48,21
- PIANO SECONDO (P.M. 4.25)	MQ. 108,53
[CORPO B,C,D] - AGGIUNTE AL CORPO PRINCIPALE (OGGETTO DI DEMOLIZIONE)	MQ. 430,70
[CORPO A] - CORPO A	MQ. 430,70
TOTALE SU A,B,C,D IN ZONA F2 = 399,01	+ 430,70 = MQ. 799,10

